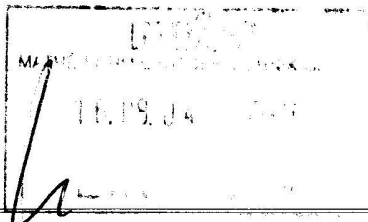


Frage zur Bestellung

██████████@t-online.de -> mvg@mathy.de



14-Aug-2004 11:50

Eigentlich werde ich durch Ihren Mitarbeiter Herrn Peter Muss betreut. Leider habe ich seine Adresse verlegt. Bitte teilen Sie mir diese mit.

Zu dem Additiv für das Heizöl möchte ich Ihnen folgende Erfahrung mitteilen: Im letzten Jahr habe ich das erste Mal Mathy Spezial-H meinem Heizöl zugesetzt. Mein durchschnittlicher Verbrauch lag bisher bei +/- 3000 l/Jahr. Im letzten Jahr habe ich dagegen nur 2400 l verbraucht. Da ich meinen Heizkessel immer selber warte, konnte ich nach dem Einsatz von Mathy Spezial-H mit Freude feststellen, dass der Kessel wesentlich "sauberer" als in den letzten Jahren war. Vor allen Dingen waren die wenigen Ablagerungen, die ja normal sind, überhaupt nicht mehr verkrustet. Ich konnte sie mit der einfachen Bürste, die zum Kessel gehört, leicht entfernen. Außerdem roch es in unserem Heizölkeller immer sehr intensiv nach Heizöl, da wir Kunststofftanks haben, die den Geruch leider nicht so gut abschirmen. Seit ich Mathy Spezial-H meinem Öl zugestzt habe, ist von Heizölgeruch nichts mehr festzustellen. Vielen Dank für dieses Produkt und auch die Additive, die ich den Motoren meiner Fahrzeuge zusetze.

Mit freundlichem Gruß
Jochen Schulze